

P R E M I E R E



NEUHEIT  
IGLO EDGE

Technologie, die beeindruckt.

Unser neues, technologisch fortschrittlichstes Fenster zeichnet sich durch seinen hervorragenden Wärmedämmwert von  $U_w = 0,66 \text{ W/(m}^2\text{K)}$ \* und die moderne, eckige Profilform aus. Verantwortlich für die sehr guten Wärmedämmparameter sind u.a. die 7-Kammer-Profilkonstruktion und die 3 EPDM-Dichtungen inklusive Mitteldichtung.

\*Bei einer Fenstergröße von 1230x1480 mm  $U_w = 0,66 \text{ W/(m}^2\text{K)}$  mit Stahlverstärkung und Verglasungspaket  $U_g = 0,4 \text{ W/(m}^2\text{K)}$  gefüllt mit Argon-Gas, mit Swisspacer Ultimate Randverbund.

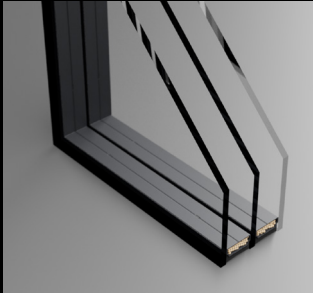
NEUHEIT

# IGLO EDGE

PROFILE



## STANDARD-AUSSTATTUNG



Zweikammer-Verglasungspaket Ug= 0,5 W(m²K)



Randverbund Swisspacer Ultimate (Warme Kante)



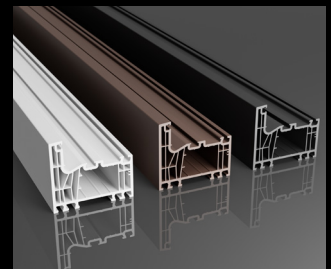
4 Sicherheitspilzzapfen je nach Flügelgröße und Beschlagsystem



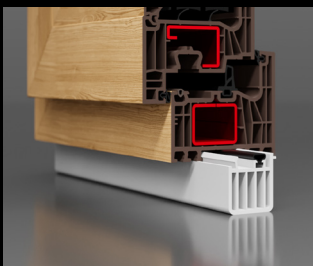
Aluminium-Fenstergriff DUBLIN



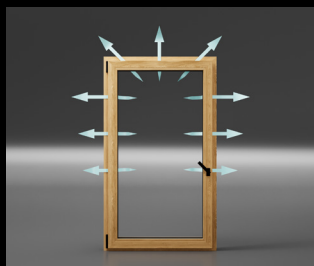
V-perfekt Schweißnaht



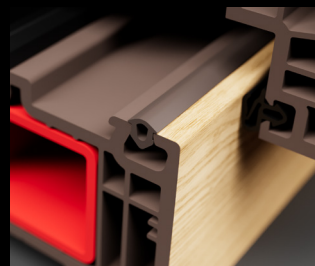
3 Profilfarben zur Auswahl: weiß, braun oder anthrazit



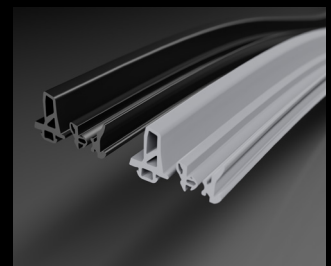
5-Kammer-Bankanschluss mit Dichtung



Mikroventilation plus Mechanismus zur Blockierung einer falschen Position des Griffs



Füllung der unteren Beschlagsnut



Dichtungen (Anschlagsdichtung, Glasdichtung und Mitteldichtung) in Farbe schwarz oder grau

### GROSSE AUSWAHL VON FENSTERFARBEN



**DRUTEX**  
ENGINEERED FOR YOU

Lęborska 31  
77-100 Bytów • Polska

+48 59 822 91 01

+48 59 822 91 04

www.drutex.de

drutex@drutex.com.pl